



ESNICON

エスニコン NS-06型

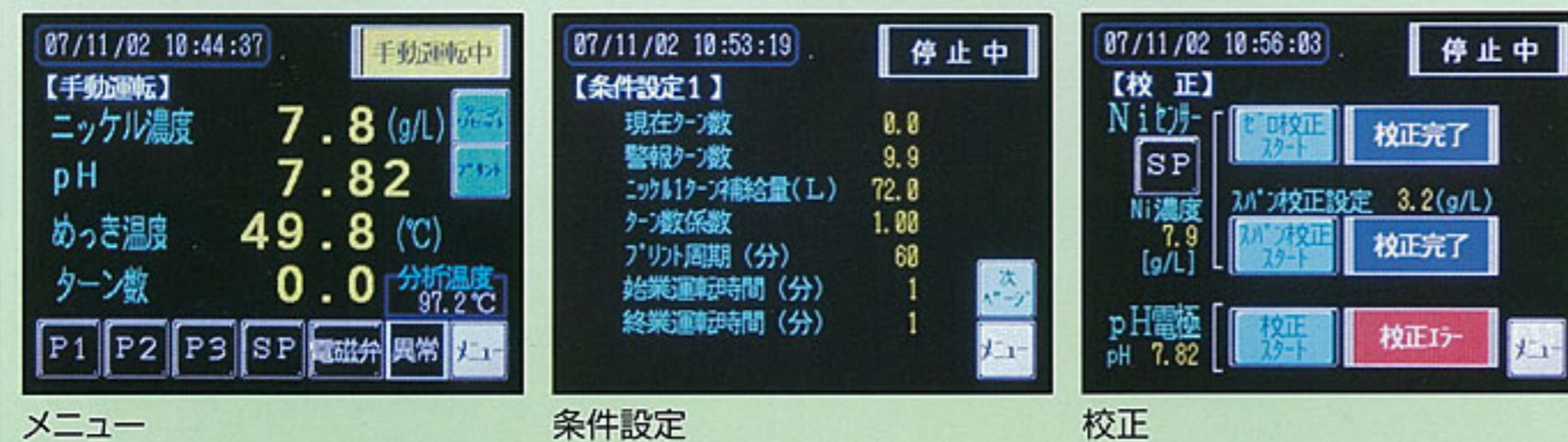
酸性浴・中性浴／無電解ニッケルめっき液管理装置



無電解ニッケルめっきのニッケル濃度・pH・めっき液温度を分析し、自動補給を行います。

NS-06の特長

- カラー液晶タッチパネルを採用し、画面が見やすくなりました。
- ニッケル濃度・pH・めっき液温度・ターン数・分析温度・時刻が一括表示になりました。
- ニッケル補正・ニッケル濃度・pH・めっき温度の管理ポイントが、従来の5ポイントから8ポイントへ大幅に増加しました。
- 入力電源は AC90~240V 単相のフリー電源対応になりました。



機能比較表

	NS-05型	NS-06型
表示部	LED	カラー液晶タッチパネル
管理ポイント数	5ポイント	8ポイント
入力電源	AC 100V	AC 90V~240V
データ管理ソフト	伝書鳥NS	伝書鳥NS06
警報パトライト	オプション	標準装備
pH電極	電池内蔵型複合電極	電池内蔵型複合電極
ニッケルセンサー	フローセル型吸光光度計	フローセル型吸光光度計
補給ユニット	SU-103-F4	SU-103-F4
外形寸法	W350×D450×H1140	W375×D450×H1200

ESNiCON NS-06のデータ管理サポーター

伝書鳥NS06の特長

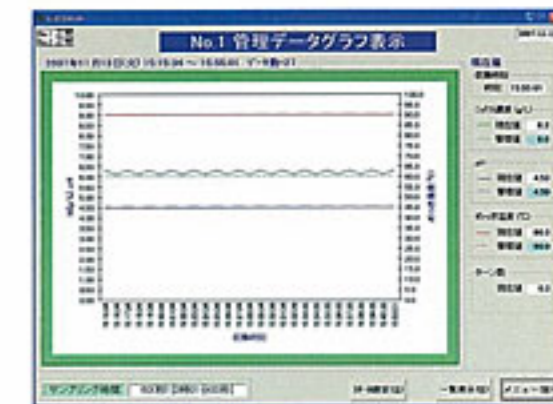
- エスニコン NS-06型管理装置からニッケル濃度、pH、めっき温度等のデータを指定した時間間隔(1~9,999秒)で自動収集します。
- 収集したデータをもとに、データ一覧表、グラフ表示ができます。
- 収集したデータは CSV ファイルで保存されていますので、Excel で編集することができます。
- データ検索は、簡単操作で行えます。
- 1台のパソコンでエスニコン NS-06型を最大2台まで管理できます。



メインメニュー

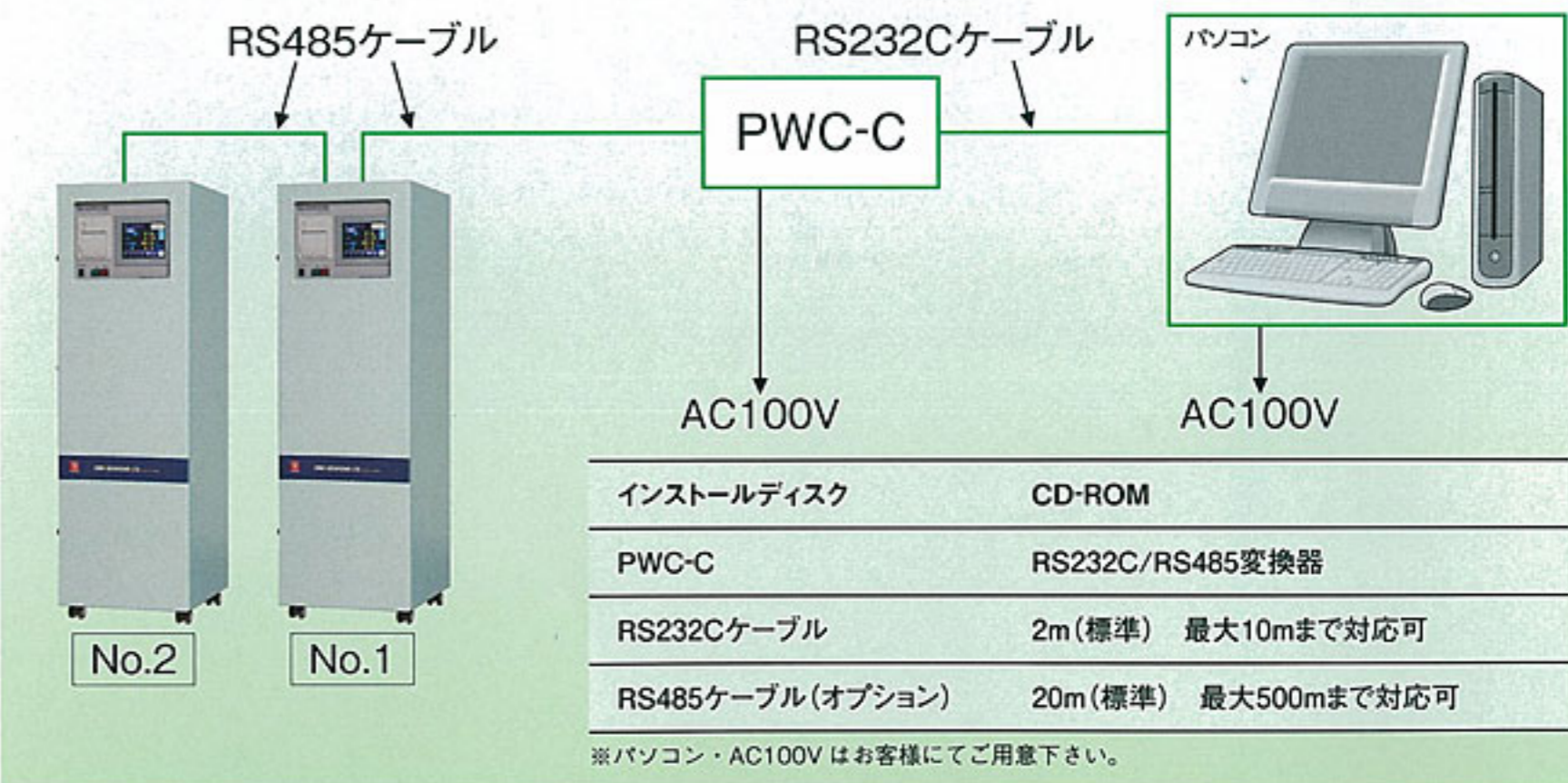


管理データ一覧表



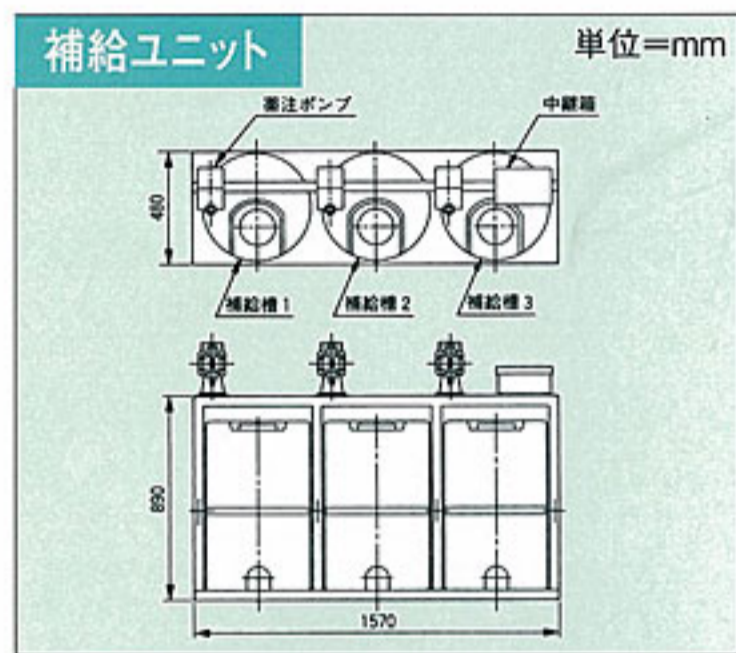
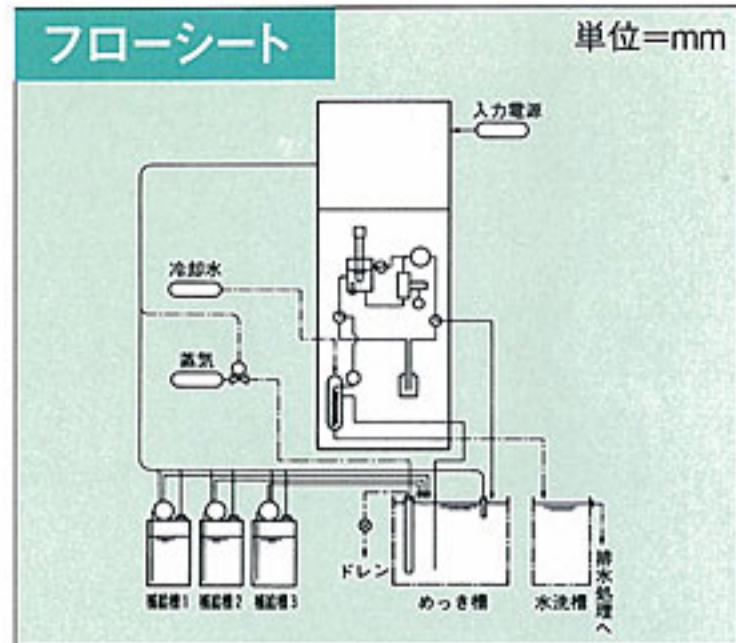
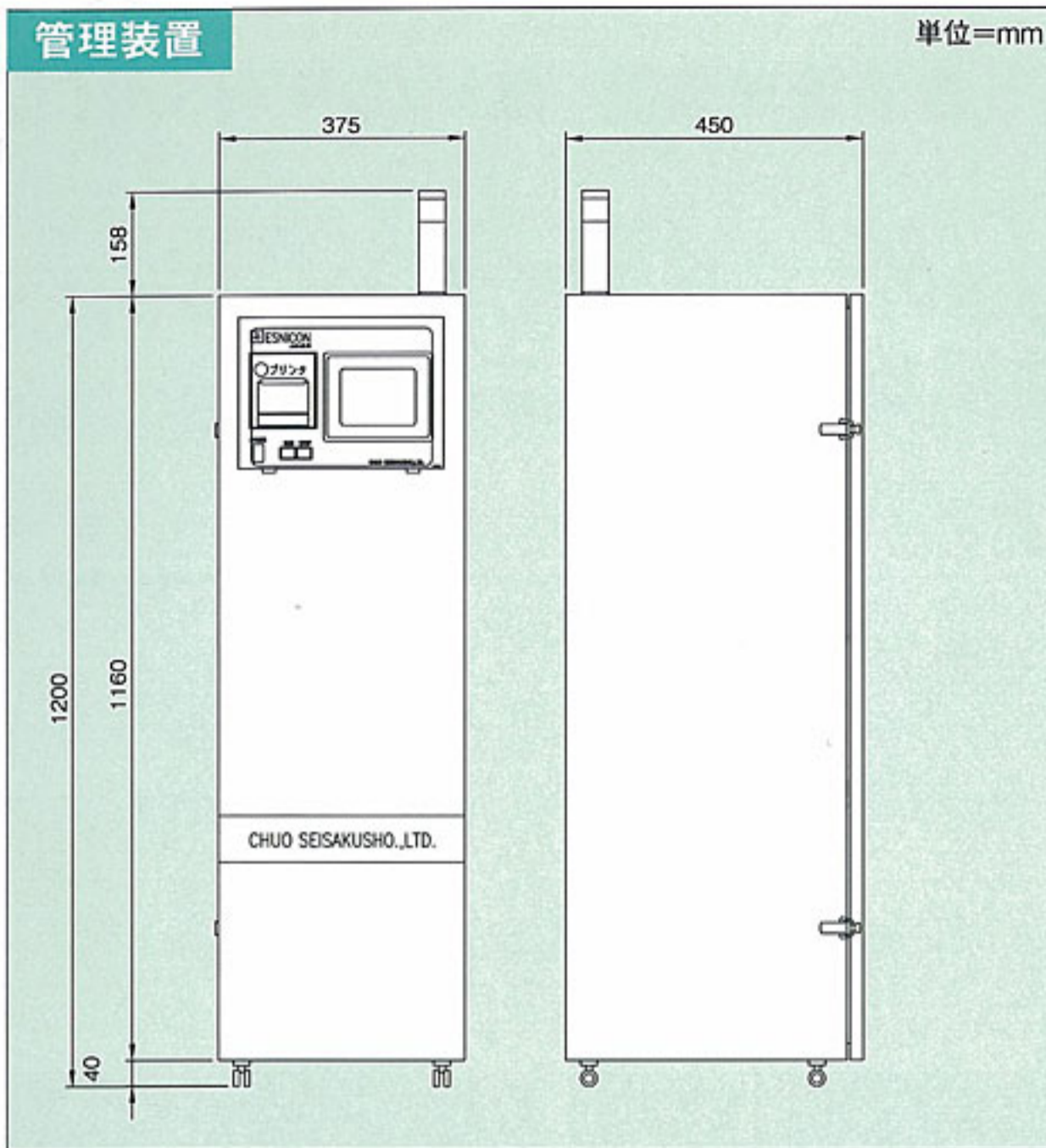
管理データ、グラフ表示

システム構成



パソコン動作環境

- DOS/V パソコン 日本製 (CD-ROMドライブ付)
- OS Microsoft WindowsXP Service Pack 2/Vista の日本語版
- シリアルコネクタ (RS232C、D-SUB9ピン) 1ポート



仕様

管理装置 NS-06	入力電源	AC90~240V、1φ、50/60Hz、750VA(ピーク)、ケーブル2m付
	ニッケル濃度測定	フローセル型吸光光度計(LED)、0.0~9.9g/l ±0.1g/l、シンプル校正
	pH測定	KCl補充・電池内蔵複合電極、0.00~7.00pH±0.03pH、シンプル校正
	めっき温度測定	Pt100Ω、0.00~99.9°C±0.5°C、ケーブル10m付
	めっき温度調整機能	有(入力電源電圧のON-OFF出力)
	ターン補正	上昇管理(ニッケル濃度・pH・温度)
	プリンター	日時・ニッケル濃度・pH・温度・ターン数・薬液補給量(感熱紙P-58-30予備2巻付)
	通信機能	RS-485
	サンプリング液冷却	ジムロート冷却器(フィルター付)、冷却量5ℓ/min、接続口径VP-13
	サンプリングポンプ	MAX270mℓ/min、FEPチューブ(内径φ4、外径φ6)20m付
補給ユニット SU-103 -F4	質量	50kg
	薬液槽	ポリエチレンタンク、100ℓ×3
	薬液補給ポンプ	MAX450mℓ/min×3、ブレードホース(内径φ8、外径φ13.5)50m付、ケーブル10m付
	質量	350kg(満液時)

- オプション**
- めっき液加熱装置
 - 析出防止整流器
 - 50ℓ補給ユニット SU-053-F2

※精密電子機器ですので環境の良い場所に設置してください。 ※安全確保のため接地工事は、必ず施工して下さい。



株式会社 **中央製作所**

本 社 〒467-8563 名古屋市中区瑞穂区内浜町24-1 ☎(052)821-6111(大代) FAX(052)821-9154
 東京支店 〒142-0041 東京都品川区戸越3-1-18(第百生命戸越ビル5階) ☎(03)3788-1571(代) FAX(03)3788-5481
 大阪支店 〒537-0025 大阪市東成区中道3-1-14(大塚健全会館 環境技術センター 3階) ☎(06)6974-6161 FAX(06)6974-0603
 仙台営業所 〒984-0051 仙台市若林区新寺3-9-44(金子ビル1階) ☎(022)291-3330 FAX(022)295-0335
 広島営業所 〒729-0104 広島県福山市松永町3-24-15(ベルメゾン石井112号) ☎(084)934-0949 FAX(084)934-0949
 福岡営業所 〒812-0014 福岡市博多区比恵町12-8(千成屋ビル2階) ☎(092)414-2016 FAX(092)414-2021

URL: <http://www.chuo-seisakusho.co.jp/>
 E-mail: pw1@chuo-seisakusho.co.jp