



# エスニコンデータ管理ソフト 伝書鳥 NS06

## 概要

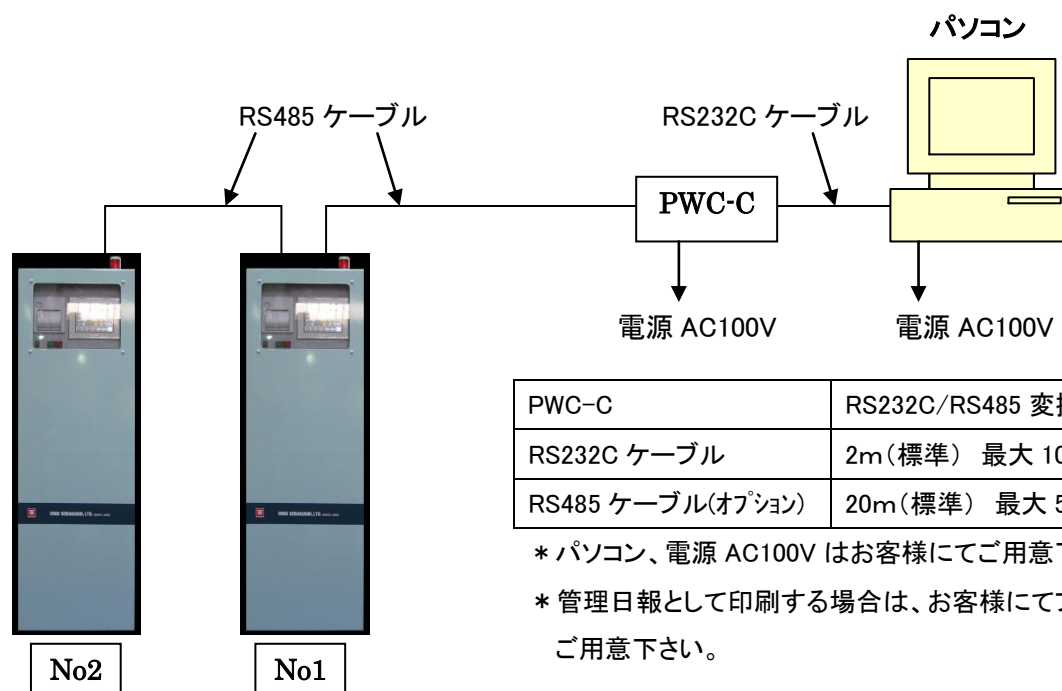
このエスニコンデータ管理ソフト『伝書鳥 NS06』は、貴社に設置されるエスニコン NS-06 型管理装置から生産運転時のニッケル濃度、pH、めっき温度の現在値と管理値、ターン数、分析温度、ニッケル積算補給量、pH 積算補給量の現在値のデータを収集し、データ一覧表、グラフ表示などを作成するデータ管理ソフトです。

また、管理日報としてニッケル濃度、pH、めっき温度の平均値、最小値、最大値とニッケル剤、還元剤、pH 剤の補給液使用量が印刷可能です。

## 特徴

- エスニコン NS-06 型管理装置から生産運転時のニッケル濃度、pH、めっき温度等のデータを指定した時間間隔(1~9999 秒)で自動収集します。
- 収集したデータをもとに、データ一覧表、グラフ表示が可能です。
- 収集データは CSV ファイルで保存されていますので Excel で編集することができます。
- データ検索は、簡単操作で行えます。
- 管理日報として印刷ができます。

## システム構成

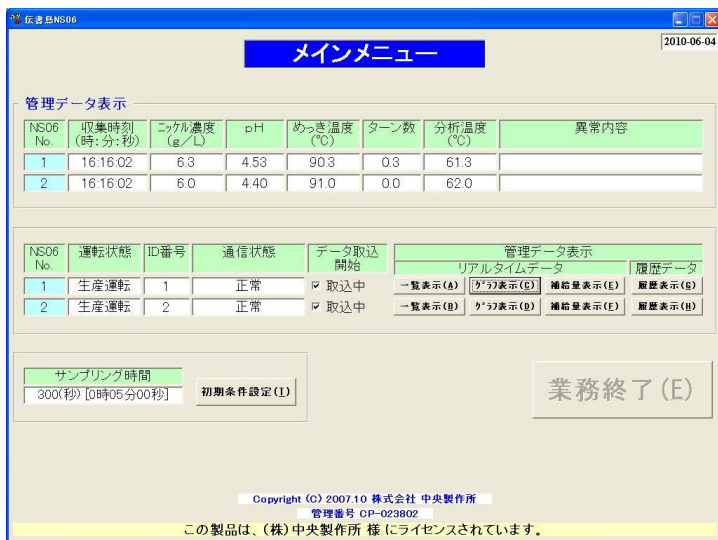


## 『伝書鳥 NS06』の推奨動作環境

『伝書鳥 NS06』を使用するためにはパソコンとして、Windows XP、Vista または Windows 7(いずれも 32bit 版)の日本語版が正常に動作する PC/AT 互換機が必要です。下表に『伝書鳥 NS06』の推奨動作環境を示します。

CPU	Intel Celeron 1.0GHz 以上
メモリ	XP: 512MB(必須) 1GB 以上(推奨)、Vista, 7: 1GB(必須) 2GB 以上(推奨)
HD 空き容量	10GB 以上
シリアルコネクタ	(RS232C、D-SUB9ピン) 1ポート
画面サイズ	解像度 1024×768 以上
その他	CD-ROM(インストール用)、Excel(収集データを編集しない場合は不要です)

# 『伝書鳥 NS06』の画面構成



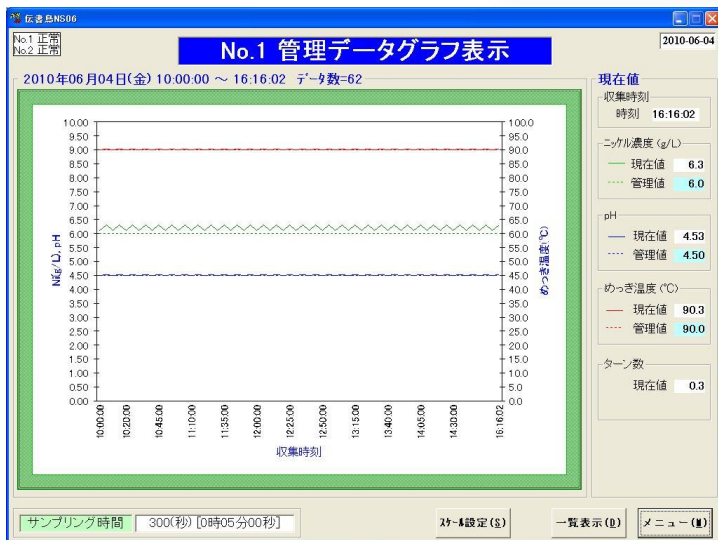
生産運転時のニッケル濃度、pH、めっき温度、ターン数、分析温度、異常内容を指定した間隔で自動収集し表示します。

管理データの一覧表示、グラフ表示、補給量の一覧表示、履歴データの表示が可能です。

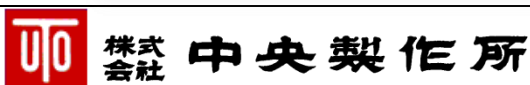
収集時刻、運転状態、ニッケル濃度とpHとめっき温度の現在値と管理値、ターン数、分析温度、異常内容をリアルタイムに一覧表示します。

データNo.	収集時刻	運転状態	ニッケル濃度 (g/L)	pH	めっき温度 (°C)	ターン数	分析温度	異常内容		
61	15:00:00	生産運転	6.1	6.0	451	450	901	900	0.1	61.1
60	14:55:00	生産運転	6.3	6.0	453	450	903	900	0.3	61.3
59	14:50:00	生産運転	6.1	6.0	451	450	901	900	0.1	61.1
58	14:45:00	生産運転	6.3	6.0	453	450	903	900	0.3	61.3
57	14:40:00	生産運転	6.1	6.0	451	450	901	900	0.1	61.1
56	14:35:00	生産運転	6.3	6.0	453	450	903	900	0.3	61.3
55	14:30:00	生産運転	6.1	6.0	451	450	901	900	0.1	61.1
54	14:25:00	生産運転	6.3	6.0	453	450	903	900	0.3	61.3
53	14:20:00	生産運転	6.1	6.0	451	450	901	900	0.1	61.1
52	14:15:00	生産運転	6.3	6.0	453	450	903	900	0.3	61.3
51	14:10:00	生産運転	6.1	6.0	451	450	901	900	0.1	61.1
50	14:05:00	生産運転	6.3	6.0	453	450	903	900	0.3	61.3
49	14:00:00	生産運転	6.1	6.0	451	450	901	900	0.1	61.1
48	13:55:00	生産運転	6.3	6.0	453	450	903	900	0.3	61.3
47	13:50:00	生産運転	6.1	6.0	451	450	901	900	0.1	61.1
46	13:45:00	生産運転	6.3	6.0	453	450	903	900	0.3	61.3
45	13:40:00	生産運転	6.1	6.0	451	450	901	900	0.1	61.1
44	13:35:00	生産運転	6.3	6.0	453	450	903	900	0.3	61.3
43	13:30:00	生産運転	6.1	6.0	451	450	901	900	0.1	61.1
42	13:25:00	生産運転	6.3	6.0	453	450	903	900	0.3	61.3
41	13:20:00	生産運転	6.1	6.0	451	450	901	900	0.1	61.1
40	13:15:00	生産運転	6.3	6.0	453	450	903	900	0.3	61.3
39	13:10:00	生産運転	6.1	6.0	451	450	901	900	0.1	61.1
38	13:05:00	生産運転	6.3	6.0	453	450	903	900	0.3	61.3
37	13:00:00	生産運転	6.1	6.0	451	450	901	900	0.1	61.1

ニッケル濃度、pH、めっき温度の現在値と管理値、ターン数の現在値をリアルタイムにグラフ表示します。



本仕様は改良のため予告なく変更する場合があります。



本社・工場 〒467-8563 名古屋瑞穂区内浜町 24-1 ☎(052)821-6111(大代) FAX(052)821-9154  
 東京支店 〒142-0041 東京都品川区戸越 3-1-18 ☎(03)3788-1571(代) FAX(03)3788-5481  
 大阪支店 〒537-0025 大阪市東成区中道 3-1-14 ☎(06)6974-6161 FAX(06)6974-0603  
 仙台営業所 〒984-0051 仙台市若林区新寺 3-9-44 ☎(022)291-3330 FAX(022)295-0335  
 広島営業所 〒729-0104 広島県福山市松永町 3-24-15 ☎(084)934-0949 FAX(084)934-0949  
 福岡営業所 〒812-0014 福岡市博多区比恵町 12-8 ☎(092)414-2016 FAX(092)414-2021

URL: <http://www.chuo-seisakusho.co.jp/>  
E-mail: [pe@chuo-seisakusho.co.jp](mailto:pe@chuo-seisakusho.co.jp)