

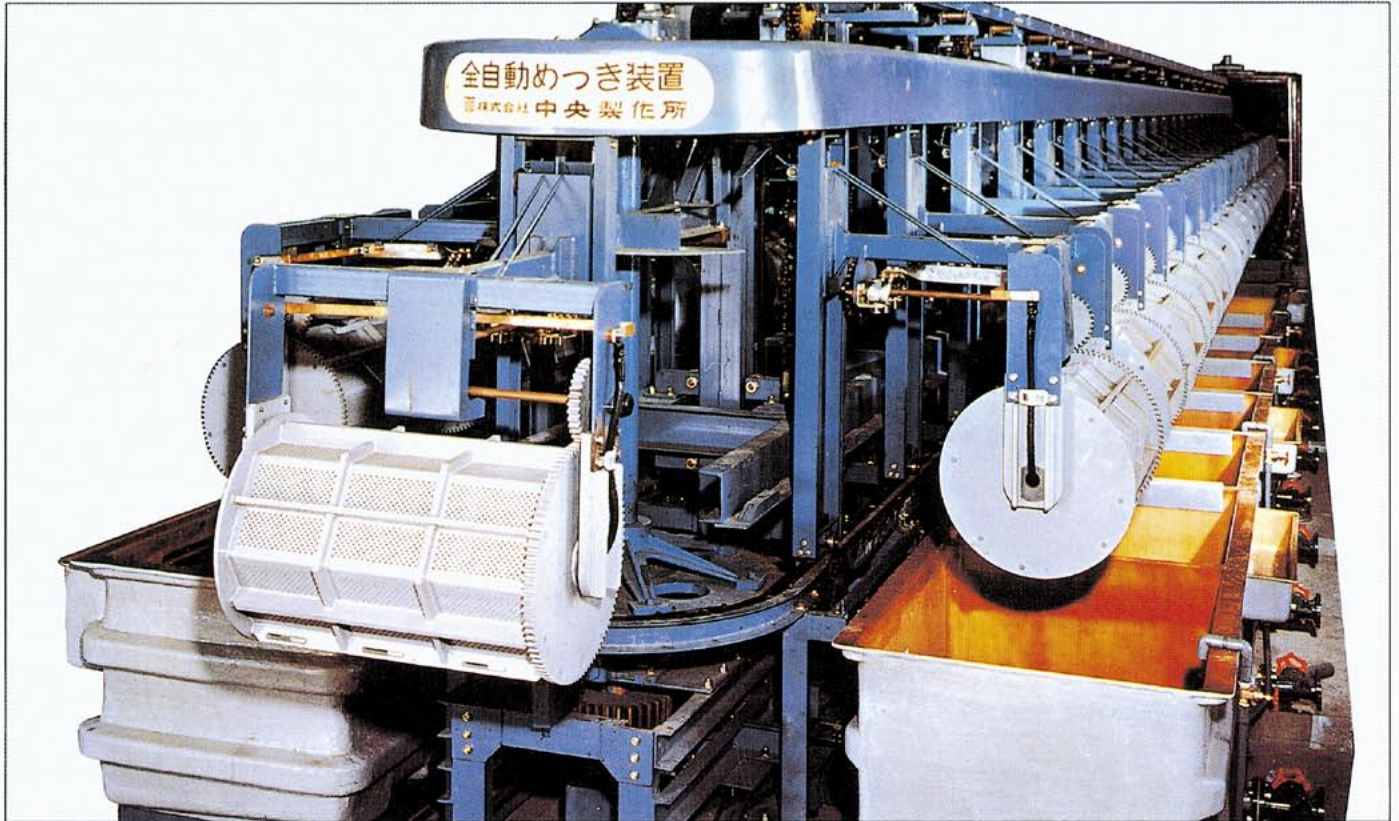


# 油圧エレベータ式バレル用全自動めっき装置

電気めっき・被膜化成処理・その他

## シンプルな構造で高生産性を実現!!

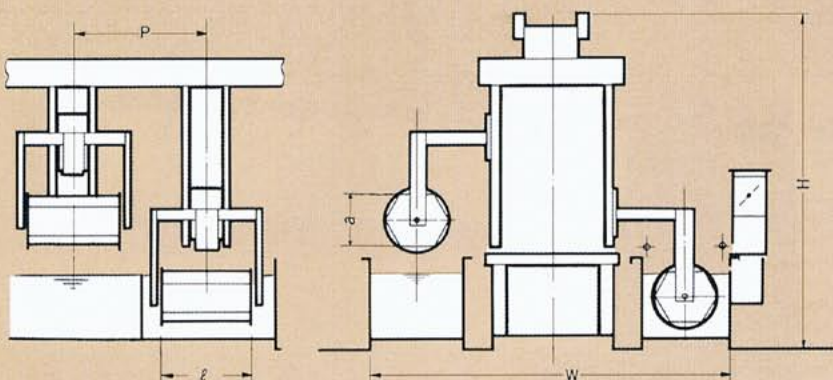
## 多様なニーズにフレキシブルに対応できる豊富なオプションを用意。



### ■ 主な特長

- 1 前処理からめっき、後処理まで全自動で処理し、生産性の向上と省力化が図れます。
- 2 処理工程・めっき種類の選択は、ハンガー毎にランダムに制御でき、少ロット部品にも容易に対応できます。
- 3 ハンガーはチェーン送りタイプで槽を汚すことはありません。また上部・槽内同時移送でステーション数にムダがなく、スペース・槽・薬品を節約できます。
- 4 作業終了後、めっき装置をバレルのストックヤードとして変身させる上部移送装置を標準装備。
- 5 メンテナンスが容易で、故障の少ない合理的設計です。
- 6 多種多様な処理内容に対応できる補助装置(裏面参照)を豊富に用意しております。

### 〈参考図〉



### 装置寸法例

単位：mm

処理物	重量kg/バレル	40	50	50	60	
容量ℓ/バレル	25	30	30	40	40	
バレル	対辺 a	350	415	350	415	
	長さ ℓ	600	600	800	800	
ピッチ P		1,000	1,000	1,200	1,200	
処 理 槽	手動フタ バレル	巾	750	800	750	800
		長	980	980	1,180	1,180
	自動開閉 フタバレル	巾	750	800	750	800
		長	850	900	850	900
	揺動バレル	巾	980	980	1,180	1,180
		長	750	800	750	800
	手動フタバレル	巾	850	900	850	900
		長	980	980	1,180	1,180
	自動開閉フタバレル	巾	850	900	850	900
		長	980	980	1,180	1,180
揺動バレル	巾	800	850	800	850	
	長	3,200	3,300	3,100	3,200	
手動フタバレル	巾	2,910	3,010	2,910	3,010	
	全長 L	25,200	25,300	30,400	30,500	
自動開閉フタバレル	巾	3,400	3,500	3,300	3,400	
	全長 L	2,960	3,060	2,960	3,060	
揺動バレル	巾	25,400	25,500	30,700	30,800	
	全長 L	3,400	3,500	3,300	3,400	
揺動バレル	巾	2,960	3,060	2,960	3,060	
	全長 L	25,400	25,500	30,700	30,800	

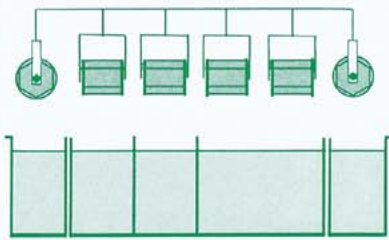
※は48ハンガータイプです。



装置補助装置

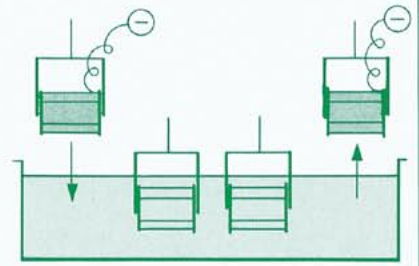
● 上部移送装置 (標準装備)

各ハンガーをロード位置よりタクトごとに上限のまま装置内を一周させるもので、めっき装置休止中はストックヤードとして使えます。



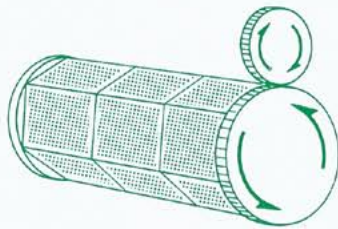
● 補助給電装置 (オプション)

バイポーラ防止が必要とされる電気めっき槽に装備され、ハンガーは通電状態で出入槽します。



● バレル回転駆動 (標準装備)

均一でしかも良質な処理が受けられる様にバレルを液中で回転させる装置です。



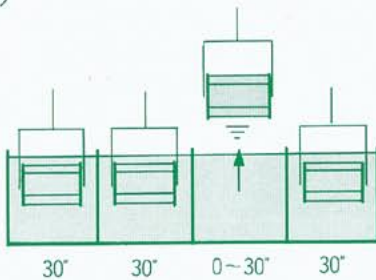
● 選択下降装置 (オプション)

あらかじめ用意された複数の工程の中から指定された1つの工程を選択して処理するものです。例えばクロメート工程の種類を選択に使用します。



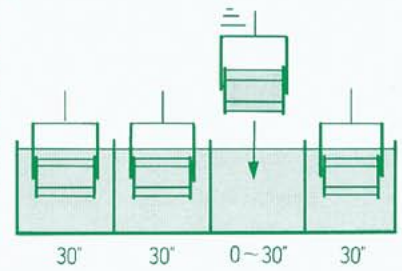
● 早昇装置 (オプション)

特定工程のハンガーを他の工程のハンガーより早く上昇させる装置です。液切時間を長くとする時、処理時間を微妙にコントロールする時に使います。設定時間はタイマにより調整します。



● 遅降装置 (オプション)

特定工程のハンガーを他の工程のハンガーより遅く下降させる装置です。例えばクロメート処理の様に処理時間をコントロールしたい時に使います。設定時間はタイマにより調整します。



● 自動投入・取出し装置 (オプション)

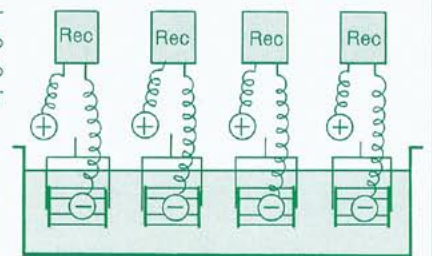
処理物を自動でバレルへ投入取り出せる装置です。通函から直接バレルへ投入できます。

大容量の中から1バレル分を計量しつつ投入する装置もあります……自動計量装置



● 1ハンガー1電源 (オプション)

電気めっき槽にて1ハンガーにつき1台の電源を設定するものです。処理面積の異なる各ハンガーごとに電流設定することができます。



※本仕様は改良のため予告なく変更する場合があります。



株式会社 中央製作所

本社・工場 〒467-8563 名古屋市瑞穂区内浜町 24番1号 ☎(052) 821-6111(大代) FAX (052) 821-9154  
 東京支店 〒142-0041 東京都品川区戸越3-1-18 (美百生命戸越ビル5階) ☎(03) 3788-1571(代) FAX (03) 3788-5481  
 大阪支店 〒537-0025 大阪市東成区中道3-1-14(成興ビル3階) ☎(06) 6974-6161 FAX (06) 6974-0603  
 仙台営業所 〒984-0051 仙台市若林区新寺3丁目9番44号(金子ビル1階) ☎(022) 291-3330 FAX (022) 295-0335  
 広島営業所 〒739-0323 広島市安芸区中野東1丁目20-26 (フールビル101号室) ☎(082) 893-0144 FAX (082) 893-0139  
 福岡営業所 〒812-0014 福岡市博多区比恵町12-8 (千成屋ビル2階) ☎(092) 414-2016 FAX (092) 414-2021

URL: <http://www.chuo-seisakusho.co.jp/>  
 E-mail: [pe@chuo-seisakusho.co.jp](mailto:pe@chuo-seisakusho.co.jp)